

La Nuit des musées au CRP/

le **Samedi 13 mai**

17h30 : visite ludique de l'exposition
« Ce qui demeure », d'Anna Malagrida.

18h30 : avant-première du spectacle
« Peuplé.e.s » par le collectif Errances.



Gratuit sur réservation

Tout public dès 8 ans

Durée : 45 min + temps de discussion



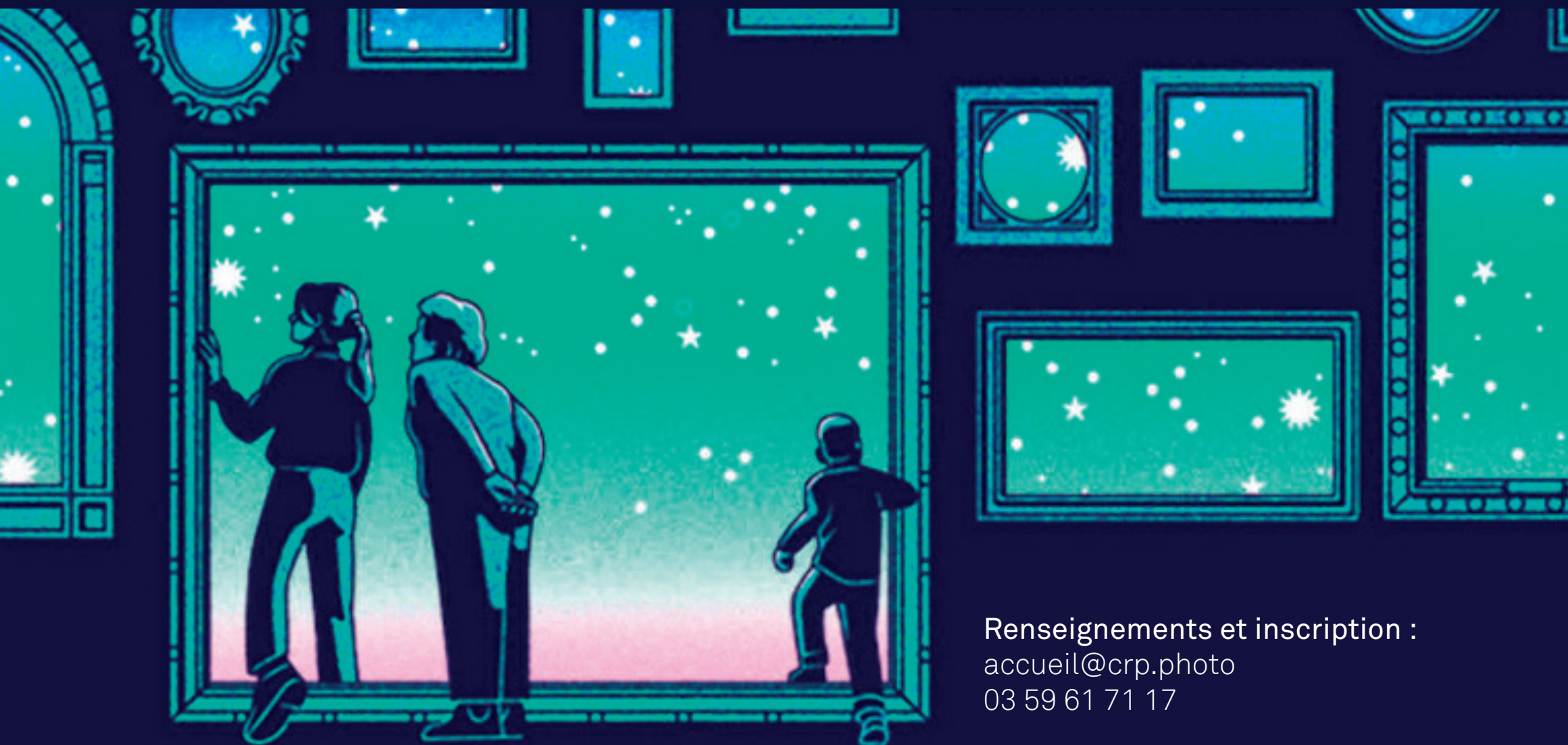
Peuplé.e.s sonne comme une marche, un tambour, des vibrations.

Ce spectacle immersif mêlant **poésie** et **musique** évoque les liens puissants que nous pouvons avoir avec un lieu, qui n'est pas forcément celui sur lequel nous sommes né.e.s ou sur lequel nous vivons. Simplement un bout de terre comme refuge. **Peuplé.e.s** parle de liens, de respiration, de battements du monde. Installé sur une scénographie mouvante laissant apparaître petit à petit un paysage, le public est invité à **voyager dans sa mémoire ou son imaginaire** afin d'écouter la puissance du monde.

En famille ou entre amis, réservez votre début de soirée pour participer à ce spectacle immersif mêlant arts de la parole, musique et dessin.

CRP/ Centre régional de la photographie
Hauts-de-France

CRP/



Renseignements et inscription :
accueil@crp.photo
03 59 61 71 17